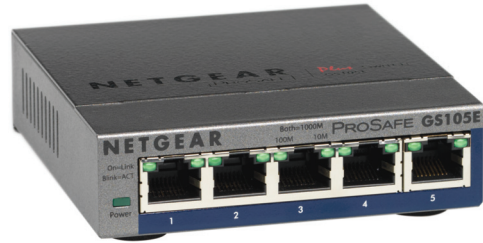
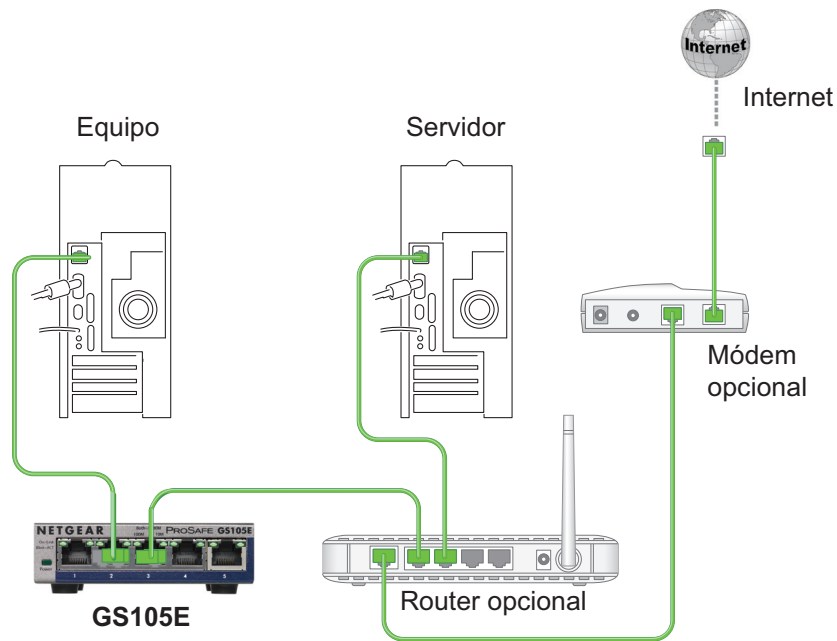


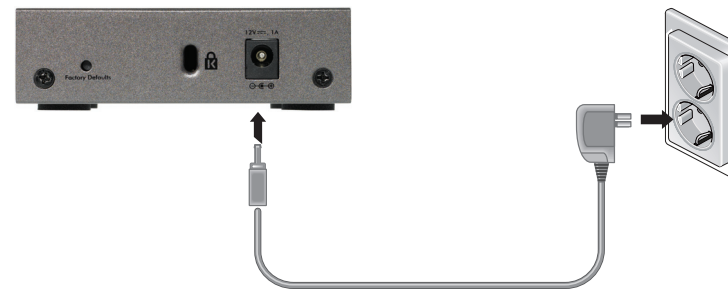
## Conmutador Gigabit de 5 puertos ProSafe Plus GS105E



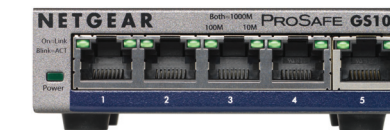
### Paso 1. Conectar el equipo



### Paso 2. Conectar la alimentación



### Paso 3. Comprobar el estado



#### Indicador de alimentación

- Encendido
- Apagado

#### Indicadores de puertos

- ● Conexión a 1000 Mbps (ambos indicadores)
- Conexión a 100 Mbps (indicador izquierdo)
- Conexión a 10 Mbps (indicador derecho)
- Actividad (intermitente)
- Sin conexión (apagado)

## Instalar la utilidad de configuración del conmutador

Los conmutadores plus son plug and play. Puede instalar una utilidad de configuración para seleccionar opciones adicionales para gestionar y personalizar el conmutador para su red. Esta utilidad está en el CD de recursos incluido con el conmutador.

**Nota:** La utilidad de configuración se instala en su equipo y sólo es soportada en Windows.

### Instale la utilidad de configuración:

1. Inserte el CD de recursos en un equipo conectado al conmutador.
2. Haga clic en **Install ProSafe Plus Utility** y siga las instrucciones para instalar el programa.

La utilidad de configuración del conmutador se instala en el directorio del programa de su equipo y aparecerá un icono **ProSafe Plus Utility** en el escritorio.

### Configurar el conmutador:

1. Haga doble clic en el icono **ProSafe Plus Utility**.  
La pantalla inicial de configuración muestra una lista con los conmutadores plus que descubra en la red local.
2. Seleccione el conmutador que desee configurar.  
Se le pedirá que introduzca la contraseña para el conmutador.
3. Introduzca la contraseña del conmutador en el campo contraseña.  
La contraseña predeterminada del conmutador es password.
4. Utilice la utilidad para configurar el conmutador.

Para una descripción de más características, consulte la *Guía del usuario de la utilidad de configuración del conmutador ProSafe Plus*. Puede acceder a la guía del usuario a través de enlaces en la pestaña Ayuda de la utilidad o en el CD de recursos.

## Especificaciones

| Especificaciones                                    | Descripción   |
|---|---|
| Interfaz de red                                     | Conector RJ-45 para 10BASE-T, 100BASE-TX o 1000BASE-T               |
| Cable de red  | Cable Ethernet categoría 5e (Cat 5e) o superior                     |
| Puertos   | 5   |
| Fuente de alimentación                              | Entrada DC 12V @ 1,0A   |
| Consumo de energía                                  | 3,75W máx.  |
| Peso  | 0,270Kg (0,59 libras)   |
| Dimensiones:<br>(anchura x<br>profundidad x altura) | 94 mm x 100 mm x 26 mm<br>3,7 pulg. x 3,9 pulg. x 1,1 pulg.         |
| Temperatura de funcionamiento                       | 0–40° C (32–104° F)   |
| Humedad de funcionamiento                           | Humedad relativa 10%–90%, no condensada                             |
| Cumplimiento con las normas electromagnéticas       | CE Clase B, FCC parte 15 Clase B, VCCI Clase B, C-Tick Clase B, CCC |
| Normativas de seguridad                             | Marca CE, CB, CCC   |

Para la declaración de conformidad de la UE completa, visite

[http://support.netgear.com/app/answers/detail/a\\_id/11621/](http://support.netgear.com/app/answers/detail/a_id/11621/).

**Condiciones:** Con el fin de mejorar el diseño interno, el funcionamiento y la fiabilidad, NETGEAR se reserva el derecho de realizar modificaciones del producto descrito en el presente documento sin previo aviso. NETGEAR no asume responsabilidad alguna derivada del uso o la aplicación del producto o del circuito descritos en el presente documento.

## Servicio técnico

Una vez instalado el dispositivo, busque el número de serie en la etiqueta del producto y regístrelo en <https://my.netgear.com>.

Debe registrar su producto antes de poder usar el soporte telefónico de NETGEAR. NETGEAR recomienda registrar su producto en su sitio web NETGEAR. Podrá encontrar actualizaciones del producto y asistencia técnica en <http://support.netgear.com>.



201-16430-01



Septiembre de 2012



Este símbolo se ha colocado conforme a la directiva 2002/96 de la UE sobre residuos de aparatos eléctricos y electrónicos (RAEE). Si se tuviera que desechar este producto dentro de la Unión Europea, se tratará y se reciclará de conformidad con lo dispuesto en las leyes locales pertinentes, en aplicación de la directiva RAEE.

NETGEAR, el logotipo de NETGEAR y Connect with Innovation son marcas comerciales o marcas comerciales registradas de NETGEAR, Inc. o sus filiales en Estados Unidos y otros países. La información contenida en el documento puede sufrir modificaciones sin previo aviso. El resto de marcas y nombres de productos son marcas comerciales o marcas comerciales registradas de sus respectivos titulares. © NETGEAR, Inc. Todos los derechos reservados.

Sólo para uso en interior en todos los países de la UE y Suiza.